

RADIJATORI, SUŠAČI PEŠKIRA I KALORIFERI



Aluminijumski radijatori "Global" Sušači

peškira "Global"

Radijatorski fitting i pribor za kačenje

Sušači peškira "Elegant "

Panelni i ventilski radijatori "Copa"

Sušači peškira "Neša Komerč"

Električni panel konvektori "Gorenje"

Kaloriferi "Galletti" i "Reventon"

Termofluidi

GLOBAL

RADIATORI



VOX



ISO 9002

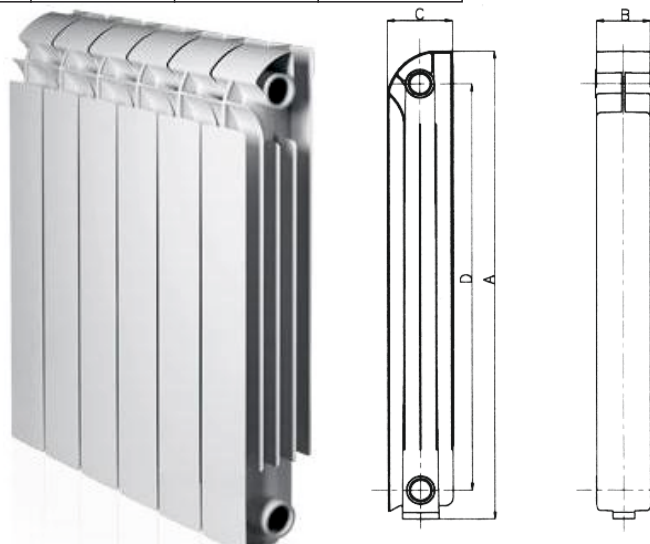
Max temperatura do 100° C pri radnom pritisku od 6 bar.

Aluminijumski radijatori napredne tehnologije i ekskluzivnog dizajna.

Model	Dimenzije u mm				Navoj	Težina * po članku u kg	Sadržaj vode u litrima
	A	B	C	D			
	Visina	Širina	Dubina	Oсни razmak			
800	890	80	95	800	1"	2,21	0,56
700	790	80	95	700	1"	1,95	0,53
600	690	80	95	600	1"	1,68	0,50
500	590	80	95	500	1"	1,45	0,46
350	440	80	95	350	1"	1,12	0,35

* Težine za proizvod date su od strane proizvođača. Stvarne težine mogu odstupati od ovih vrednosti u zavisnosti od tolerancije samog proizvođača.

Model	Toplotni učinak EN 442 UNI 6514/87-ΔT 60° C		n
	Watt	Kcal/h	
800	231	199	1,33709
700	209	180	1,32938
600	185	160	1,31199
500	161	139	1,30495
350	120	103	1,28445

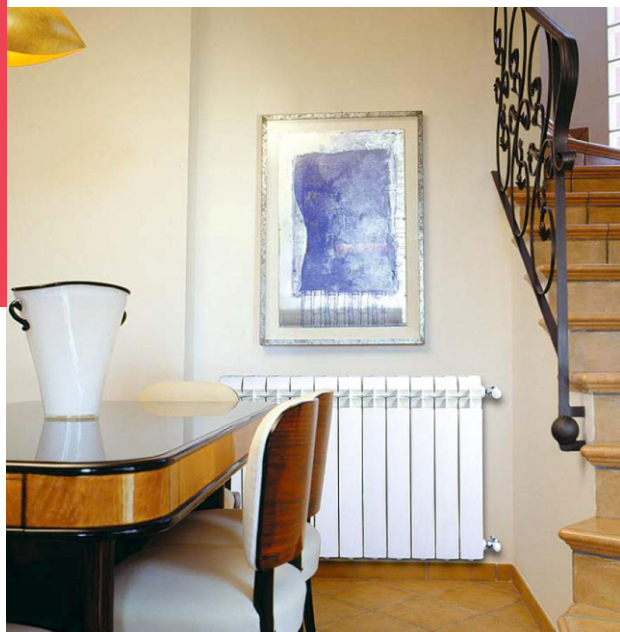
**NAPOMENA:**

Preporuka fabrike je da se u sistemima centralnog grejanja koristi voda pH vrednosti u opsegu od 6,5 do 8.

Tehnološko-metalurški fakultet Univerziteta u Beogradu je ispitao radijatore i zaključio da se radijatori mogu koristiti u sistemima daljinskog grejanja maksimalne pH vrednosti vode do 9. Ispitivanje je urađeno u Aprilu 2019.

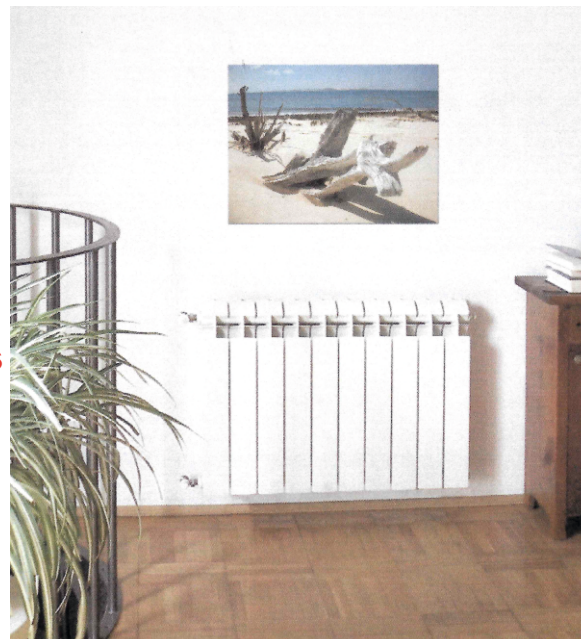
® GLOBAL

RADIATORI



VOX

Style Plus



Vox Style Plus radijator je napravljen od dva materijala (bimetalni radijator): unutrašnji deo, koji je u kontaktu sa vodom, napravljen je od čelika, dok je spoljašnji deo od aluminijuma. Tako je postignuta veća otpornost na visoku pH vrednost vode koja uzrokuje koroziju te u opsegu pH vrednosti vode od 5- 11 radijator poseduje potrebnu korozionu otpornost. Radni pritisak je 35 bara, a ispitni pritisak 52,5 bara.

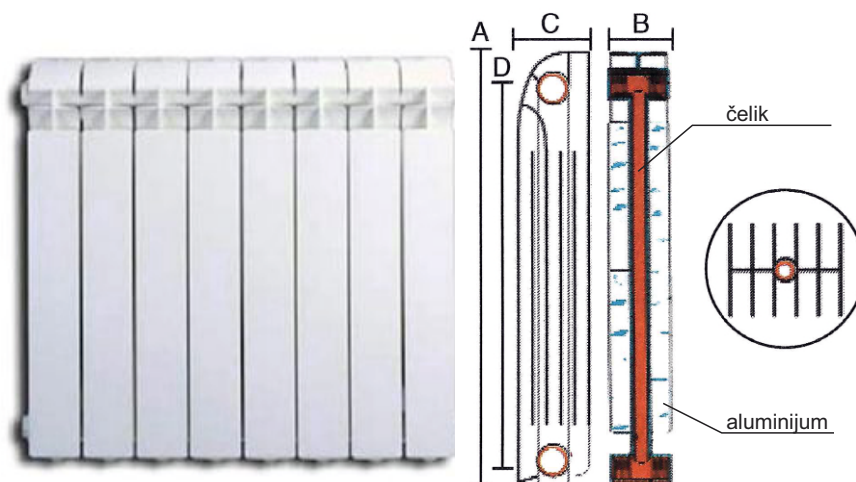
Vox Style Plus kombinuje dva tradicionalna materijala za sektor grejanja: čelik i aluminijum. Radijatori se mogu instalirati u sistemima grejanja sa čeličnim, bakarnim ili alupex/pex cevima. Aluminijumski radijatori napredne tehnologije i ekskluzivnog dizajna.

Max temperatura do 100° C pri radnom pritisku od 35 bar.

Model	Dimenzije u mm				Navoj	Težina * po članku u kg	Sadržaj vode u litrima
	A Visina	B Širina	C Dubina	D Osni razmak			
350	425	80	95	350	1"	1,50	0,17
500	575	80	95	500	1"	1,94	0,19
600	675	80	95	600	1"	2,31	0,19

* Težine za proizvod date su od strane proizvođača. Stvarne težine mogu odstupati od ovih vrednosti u zavisnosti od tolerancije samog proizvođača.

Model	Toplotni učinak EN 442 UNI 6514/87-ΔT 60° C		n
	Watt	Kcal/h	
350	110	95	1,30826
500	145	125	1,32920
600	170	146	1,33678



NAPOMENA:

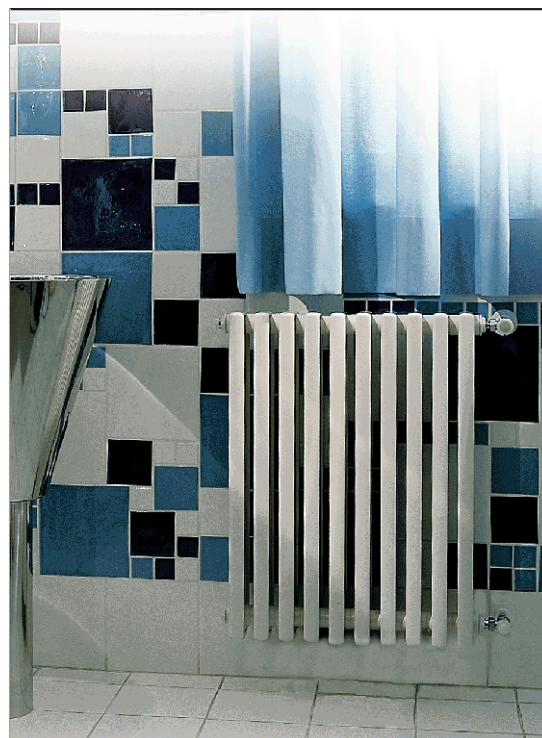
Preporuka fabrike je da se u sistemima centralnog grejanja koristi voda pH vrednosti u opsegu od 5 do 11.
Ispitni pritisak 52,5 bara

GLOBAL

RADIATORI



EKOS & EKOS PLUS



ISO 9002

Max temperatura do 100° C pri radnom pritisku od 6 bar.

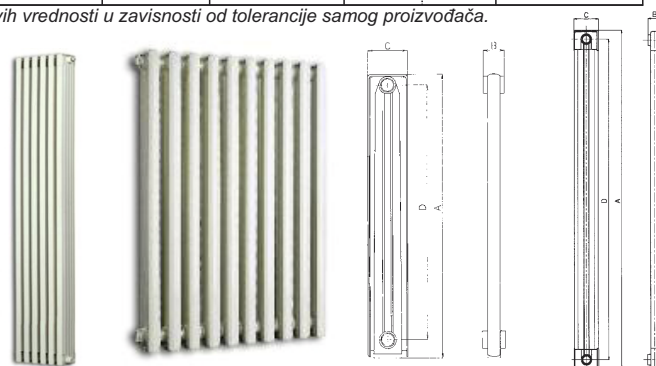
Aluminijumski radijatori napredne tehnologije i ekskluzivnog dizajna.

Model	Dimenzije u mm				Priključak	Težina* kg	Sadržaj vode u litrima	Snaga ΔT 60° C		n
	A Visina	B Širina	C Dubina	D Osni razmak				Watt	*Kcal/h	
Ekos Plus 2000	2070	50	95	2000	1"	3,34	0,65	250	215	1,33285
Ekos Plus 1800	1870	50	95	1800	1"	3,05	0,59	227	196	1,33883
Ekos Plus 1600	1670	50	95	1600	1"	2,76	0,53	204	176	1,33480
Ekos Plus 1400	1470	50	95	1400	1"	2,46	0,49	182	157	1,32938
Ekos Plus 1200	1270	50	95	1200	1"	2,16	0,44	160	138	1,31396
Ekos Plus 1000	1070	50	95	1000	1"	1,88	0,36	138	119	1,28835
Ekos Plus 900	970	50	95	900	1"	1,73	0,31	128	110	1,27555
Ekos 800/95	868	50	95	800	1"	1,77	0,68	110	95	1,29916
Ekos 700/95	768	50	95	700	1"	1,49	0,63	98	85	1,29022
Ekos 600/95	668	50	95	600	1"	1,36	0,58	87	75	1,28127
Ekos 500/95	568	50	95	500	1"	1,11	0,50	76	66	1,26879
Ekos 800/130	883	50	130	800	1"	1,92	0,66	137	118	1,29675
Ekos 600/130	683	50	130	600	1"	1,56	0,54	110	95	1,27355

* Težine za proizvod date su od strane proizvođača. Stvarne težine mogu odstupati od ovih vrednosti u zavisnosti od tolerancije samog proizvođača.



Za model Ekos Plus Vam je potreban i usmerivač tople vode.



Fabrika aluminijumskih radijatora "Global" - Rogno - Italija



GLOBAL
RADIATORI

ISEO

ISO 9002

Max temperatura do 100° C pri radnom pritisku od 6 bar.

Aluminijumski radijatori napredne tehnologije i ekskluzivnog dizajna.

Model	Dimenzije u mm				Navoj	Težina * po članku u kg	Sadržaj vode u litrima
	A Visina	B Širina	C Dubina	D Osni razmak			
800	882	80	80	800	1"	1,87	0,61
600	682	80	80	600	1"	1,47	0,49
500	582	80	80	500	1"	1,31	0,44
350	432	80	80	350	1"	1,04	0,36

* Težine za proizvod date su od strane proizvođača. Stvarne težine mogu odstupati od ovih vrednosti u zavisnosti od tolerancije samog proizvođača.

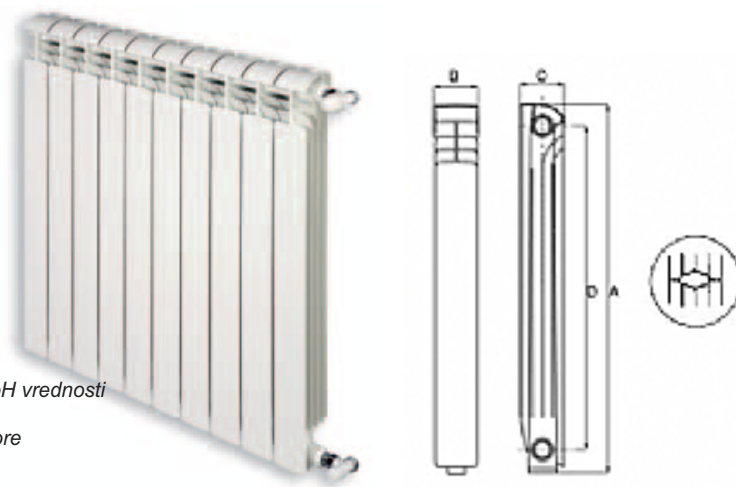
Model	Toplotni učinak EN 442 UNI 6514/87-ΔT 60° C		n
	Watt	Kcal/h	
800	210	181	1,35556
600	168	145	1,34724
500	147	127	1,33344
350	109	94	1,31488

NAPOMENA:

Preporuka fabrike je da se u sistemima centralnog grejanja koristi voda pH vrednosti u opsegu od 6,5 do 8.

Tehnološko-metalurški fakultet Univerziteta u Beogradu je ispitao radijatore i zaključio da se radijatori mogu koristiti u sistemima daljinskog grejanja maksimalne pH vrednosti vode do 9.

Ispitivanje je urađeno u Aprilu 2019.



**OSCAR**

Model OSCAR	Dimenzije u mm				Navoj	Težina * po članku u kg	Sadržaj vode u litrima	ΔT 60°C W
	A Visina	B Širina	C Dubina	D Osni razmak				
2000	2046	80	95	2000	1"	3,86	0,76	411
1800	1846	80	95	1800	1"	3,53	0,69	379
1600	1646	80	95	1600	1"	3,18	0,62	347
1400	1446	80	95	1400	1"	2,80	0,56	314
1200	1246	80	95	1200	1"	2,43	0,49	279
1000	1046	80	95	1000	1"	2,05	0,42	243
900	946	80	95	900	1"	1,99	0,41	223

* Težine za proizvod date su od strane proizvođača. Stvarne težine mogu odstupati od ovih vrednosti u zavisnosti od tolerancije samog proizvođača.



Za model Oscar Vam je potreban i usmerivač tople vode.

GLOBAL
RADIATORI

NAPOMENA:

Preporuka fabrike je da se u sistemima centralnog grejanja koristi voda pH vrednosti u opsegu od 6,5 do 8.

Tehnološko-metalurški fakultet Univerziteta u Beogradu je ispitao radijatore i zaključio da se radijatori mogu koristiti u sistemima daljinskog grejanja maksimalne pH vrednosti vode do 9.

Ispitivanje je urađeno u Aprilu 2019.

GL

Model	Dimenzije u mm				Navoj	Težina * po članku u kg	Sadržaj vode u litrima	ΔT 60°C W
	A Visina	B Širina	C Dubina	D Osni razmak				
800/80	890	80	95	800	1"	2,20	0,55	233
700/80	790	80	95	700	1"	1,94	0,53	212
600/80	690	80	95	600	1"	1,60	0,51	185
500/80	590	80	95	500	1"	1,48	0,40	161
350/80	440	80	95	350	1"	1,28	0,38	124
350/80/D	440	80	180	350	1"	2,12	0,70	200
200/80/D	290	80	180	200	1"	1,42	0,52	131

* Težine za proizvod date su od strane proizvođača. Stvarne težine mogu odstupati od ovih vrednosti u zavisnosti od tolerancije samog proizvođača.

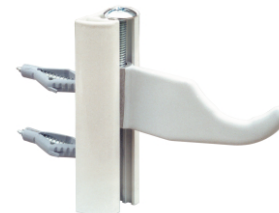
Fiting za aluminijumski radiator je pogodan za instalacije ispitane do 110°C i 6 bar. Zbog visokog kvaliteta izrade i materijala obezbeđen je dug vek postojanja, brza i laka montaža kao i kasnije održavanje i servisiranje. Da bi se obezbedila trajna zaštita aluminijumskih radijatora i pribora za montažu treba izbegavati instaliranje istih u vlažnim i mokrim sredinama.



prava konzola

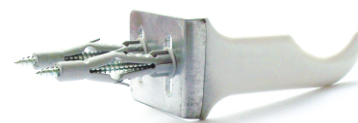


ugaona konzola

ugaona konzola
plastificiranapodešavajući
zidni nosačručna odzračna
slavina 3/8", 1/2"radijatorski
čepradijatorska
redukcijaradijatorski čep sa
automatskom odzrakom 1"

nosač al. radijatora 170mm

GLOBAL
RADIATORI



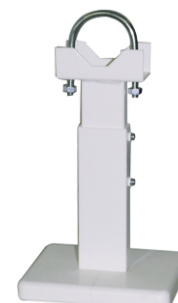
ugaoni nosač

ručna odzračna slavina
12" sa ključem

sprej za farbanje (beli)



tečnost "Cillit Combi"

radijatorski set "Global"
(redukcija, čep, odzraka)500mm i 800mm
španer za radijatorske člankešpaner za redukcije, čepove
i odzrake

nosač duplih radijatora

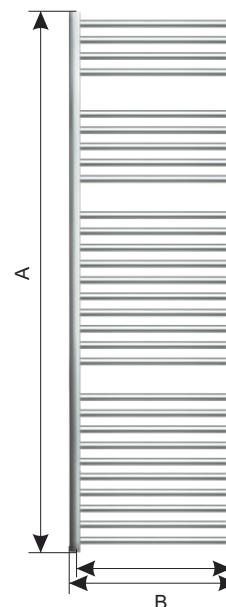
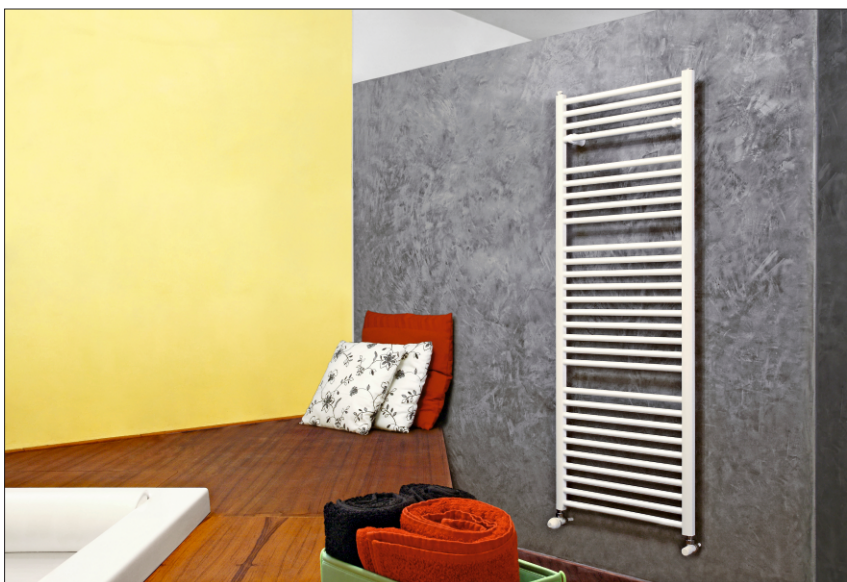
VETTA sušači peškira su izrađeni od aluminijuma i koriste se za sve toplotne instalacije ili instalacije na parno grejanje do 110°C i pritiskom do 1600 kPa - 16 bar.

- Mogu biti instalirani u sistemima koji koriste čelične, bakarne ili termoplastične cevi.
- Najviši toplotni učinak se može dobiti montažom radijatora korišćenjem specijalnih nosača sa kojima se sušač isporučuje.
- Da bi se izbegli problemi vezani za odlaganje i koroziju u sistemu grejanja pri korišćenju mešovitih metala, preporučuje se proveravanje PH vode (poželjno je da bude između 6,5 i 8) i uvođenje odgovarajućeg inhibitivnog aditiva (Cilit-HS 23 Al ili neki slični) u razmeri 1 litar na svakih 200 litara tekuće vode ili po uputstvu proizvođača. Pravilno čuvanje sušača pre i posle instalacije je takođe jako bitno, da se ne skladište u vlažnim sredinama jer može doći do oksidacije i potpunog gubljenja boje.
- Preporučujemo instalaciju plutajućeg automatskog ili ručnog odzračnog ventila za radijatore kako bi osigurali maksimalnu efikasnost.
- Čepovi i reduciri moraju se koristiti samo sa originalnom zaptivkom koje imamo u ponudi.

NAPOMENA:

Preporuka fabrike je da se u sistemima centralnog grejanja koristi voda pH vrednosti u opsegu od 6,5 do 8.

Tehnološko-metalurški fakultet Univerziteta u Beogradu je ispitao radijatore i zaključio da se radijatori mogu koristiti u sistemima daljinskog grejanja maksimalne pH vrednosti vode do 9. Ispitivanje je urađeno u Aprilu 2019.



Model	Dimenzije u mm				Priključak	Težina** kg	Sadržaj vode u litrima	Snaga			
	A	B	C	D				ΔT 50° C		ΔT 60° C	
	Visina	Širina	Dubina	Oсни razmak				Watt	*Kcal/h	Watt	*Kcal/h
Vetta 800/450	800	475	27	450	1/2"	3,30	2,50	338	292	422	364
Vetta 800/500	800	525	27	500	1/2"	3,43	2,74	367	317	459	396
Vetta 800/550	800	575	27	550	1/2"	3,57	2,97	397	343	496	428
Vetta 1200/450	1200	475	27	450	1/2"	5,20	3,70	513	443	641	553
Vetta 1200/500	1200	525	27	500	1/2"	5,40	4,06	558	482	698	602
Vetta 1200/550	1200	575	27	550	1/2"	5,61	4,42	603	520	755	652
Vetta 1500/450	1500	475	27	450	1/2"	6,20	4,70	647	558	812	701
Vetta 1500/500	1500	525	27	500	1/2"	6,46	5,16	703	607	882	761
Vetta 1500/550	1500	575	27	550	1/2"	6,72	5,61	759	655	953	822
Vetta 1800/450	1800	475	27	450	1/2"	7,90	5,80	783	676	985	850
Vetta 1800/500	1800	525	27	500	1/2"	8,21	6,35	849	733	1070	923
Vetta 1800/550	1800	575	27	550	1/2"	5,52	6,90	915	790	1154	996

*1 Watt = 0,863 Kcal/h

** Težine za proizvod date su od strane proizvođača. Stvarne težine mogu odstupati od ovih vrednosti u zavisnosti od tolerancije samog proizvođača.

JUNIOR sušaći peškira da se koriste za sve toplotne instalacije ili instalacije na parno grejanje do 110°C i pritiskom do 600 kPa - 6 bar.

- Mogu biti instalirani u sistemima koji koriste čelične, bakarne ili termoplastične cevi.
- Najviši toplotni učinak se može dobiti montažom radijatora pri poštovanju sledećih distanci:

- >cm 6 od zida (specijalni nosač)
- >cm 10 od poda ili ivice kade

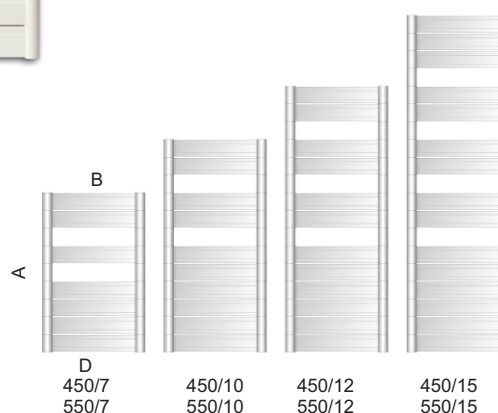
- Da bi se izbegli problemi vezani za odlaganje i koroziju u sistemu grejanja pri korišćenju mešovitih metala, preporučuje se proveravanje PH vode (poželjno je da bude između 6.5 i 8) i uvođenje odgovarajućeg inhibitivnog aditiva (Cilit-HS 23 Combi ili neki slični) u razmeri 1 litar na svakih 200 litara tekuće vode ili po uputstvu proizvođača.

- Preporučujemo instalaciju plutajućeg automatskog ili ručnog odzračnog ventila za radijatore kako bi osigurali maksimalnu efikasnost.

- Čepovi i reducirani moraju se koristiti samo sa originalnom zaptivkom koje imamo u ponudi.



GLOBAL
RADIATORI



Model	Dimenzije u mm				Priključak	Težina* kg	Sadržaj vode u litrima	Snaga			
	A	B	C	D				ΔT 50° C		ΔT 60° C	
	Visina	Širina	Dubina	Osni razmak				Watt	*Kcal/h	Watt	*Kcal/h
Junior 450/7	730	492	42	450	1"	8,10	1,20	377	325	472	472
Junior 450/10	970	492	42	450	1"	11,30	1,70	488	421	610	610
Junior 450/12	1210	492	42	450	1"	15,40	2,00	597	515	747	747
Junior 450/15	1540	492	42	450	1"	17,70	2,60	743	641	930	930

*1 Watt = 0,863 Kcal/h

** Težine za proizvod date su od strane proizvođača. Stvarne težine mogu odstupati od ovih vrednosti u zavisnosti od tolerancije samog proizvođača.



Priključak 4 x 1/2"

Cevasti sušači:

L (širina) mm	H (visina) mm	Razmak između osa mm	Broj elemenata	Zapremina vode l	Težina* kg	Toplotna moć 75/65°C-20°C W
400	800	355	15	3,04	3,98	288
400	1000	355	17	3,62	4,71	339
400	1200	355	21	4,40	5,75	414
400	1600	355	28	5,87	7,66	553
500	800	455	15	3,53	4,62	344
500	1000	455	17	4,17	5,46	403
500	1200	455	21	5,09	6,65	493
500	1600	455	28	6,79	8,67	657
600	800	555	15	4,02	5,26	400
600	1000	555	17	4,73	6,18	466
600	1200	555	21	5,78	7,56	571
600	1600	555	28	7,70	10,07	762

* Težine za proizvod date su od strane proizvođača. Stvarne težine mogu odstupati od ovih vrednosti u zavisnosti od tolerancije samog proizvođača.

Nosač sušača peškira



Namena: Pričvršćivanje sušača peškira.

Osobine: Pozicije su urađene od ABS polimera.

- Konstrukcija proizvoda omogućava univerzalnu i široku primenu za sve tipove sušača peškira, ravne i rondo, takođe za različite prečnike cevi Ø 20, 22 i 25;
- Omogućena korekcija podešavanja u montaži po visini 20 mm i po dubini 20 mm;
- Proizvod je sastavljen od pet ABS delova i dva kompleta (vijak+matica);
- Normativ utroška: 3-4 komada po radijatoru.

Dimenzije: 82x28x43,5 mm

Boja: Bela/hromirano/crna

Pakovanje: 100/400

Važeće dinarske cene možete pogledati na www.pvftraders.com



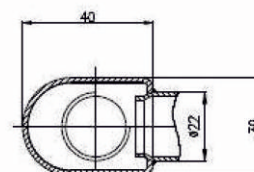
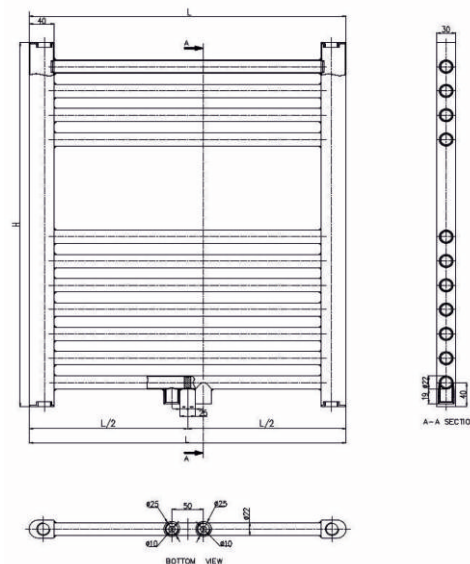
Priključak 4 x 1/2"

EN 442

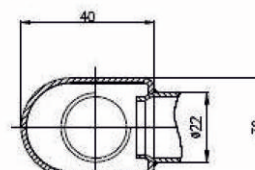
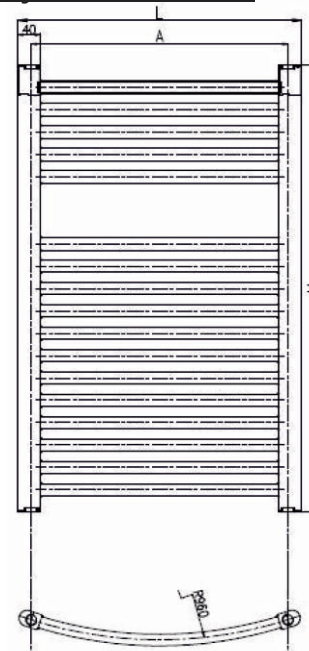
Hromirani sušaći:

L (širina) mm	H (visina) mm	Broj elemenata	Težina* (kg)		Toplotna moć 75/65°C-20°C W	
			ravni	zaobljeni	ravni	zaobljeni
400	700	12	4,3	4,3	250	250
400	800	15	5,2	5,2	301	301
400	1000	18	6,3	6,3	367	367
400	1100	20	7,0	7,0	406	406
400	1200	22	7,6	7,6	444	444
400	1400	24	8,6	8,6	498	498
400	1500	26	9,2	9,2	536	536
400	1600	28	9,9	9,9	575	575
400	1800	30	10,8	10,8	629	629
500	700	12	5,0	5,0	296	296
500	800	15	6,0	6,0	359	359
500	1000	18	7,3	7,3	436	436
500	1100	20	8,0	8,0	483	483
500	1200	22	8,8	8,8	530	530
500	1400	24	9,9	9,9	590	590
500	1500	26	10,6	10,6	637	637
500	1600	28	11,4	11,4	684	684
500	1800	30	12,5	12,5	745	745
600	700	12	5,6	5,6	343	343
600	800	15	6,8	6,8	417	417
600	1000	18	8,2	8,2	506	506
600	1100	20	9,1	9,1	560	560
600	1200	22	10,0	10,0	615	615

Ravni model sušaća



Zaobljeni model sušaća



* Težine za proizvod date su od strane proizvođača. Stvarne težine mogu odstupati od ovih vrednosti u zavisnosti od tolerancije samog proizvođača.




Površine konveks radijatora se čiste sa hemijskim sredstvima i vrši se fosforizacija prskanjem. Nakon nanošenja prve boje i sušenja u pećima, radijatori se presvlače sa RAL 9010 belom bojom (epoksi-poliester elektrostatičkim prahom) i peku na 200°C. Na ovaj način, specifikacija standarda DIN 55900 je ispunjena.

Konveks radijatori se pakuju u najlon sa vazдушnim jastučićima. Uglovi su zaštićeni sa kartonima protiv udara, a nosači su zaštićeni sa jakim plastičnim poklopcima. Da bi se radijator zaštitio od prašine i vlage, oblaže se tankim najlonom.

ISO 9001 sertifikat
 Max pritisak 8 bara (ispitni pritisak 10.5 bar)
 Max radna temperatura 110° C

Izrađen od hladno valjanog čelika.
 Izuzetna otpornost na koroziju.
 Odlično pakovanje smanjuje mogućnost oštećenja pri transportu ili montiranju na minimum.
 Sa već ugrađenim priborom odmah spreman za montiranje.



Priključak 4 x 1/2"

Teoretske težine*:

Tip 22	300	400	500	600	900
	kg	kg	kg	kg	kg
400	8.01	10.25	12.22	14.54	21.77
500	9.57	12.32	14.73	17.57	26.34
600	11.12	14.40	17.24	20.61	30.90
700	12.67	16.48	19.75	23.64	35.47
800	14.22	18.56	22.27	26.67	40.03
900	15.77	20.64	24.78	29.71	44.60
1000	17.32	22.72	27.29	32.74	48.94
1100	18.87	24.79	29.80	35.77	53.73
1200	20.43	26.87	32.32	38.81	58.29
1300	21.98	28.95	34.83	41.84	62.85
1400	23.53	31.03	37.34	44.87	67.42
1500	25.11	33.11	39.85	47.90	71.99
1600	26.66	35.19	42.36	50.93	76.56
1700	28.21	37.27	44.88	53.96	81.13
1800	29.76	39.35	47.39	56.99	85.70
1900	31.31	41.43	49.90	60.02	90.27
2000	32.86	43.51	52.41	63.05	94.84
2100	34.41	45.59	54.92	66.08	99.41
2200	35.96	47.67	57.43	69.11	103.98
2300	37.51	49.75	59.94	72.14	108.55
2400	39.06	51.83	62.45	75.17	113.12
2500	40.61	53.91	64.96	78.20	117.69
2600	42.16	55.99	67.47	81.23	122.26
2700	43.71	58.07	69.98	84.26	126.83
2800	45.26	60.15	72.49	87.29	131.40
2900	46.81	62.23	75.00	90.32	135.97
3000	48.36	64.31	77.51	93.35	140.54

Tip 22 Konveks - toplotne moći (Watt)

L	H	300	400	500	600	900
		75/65°C 90/70°C	75/65°C 90/70°C	75/65°C 90/70°C	75/65°C 90/70°C	75/65°C 90/70°C
400		357 / 451	454 / 574	545 / 691	649 / 824	902 / 1150
500		447 / 564	568 / 718	682 / 864	812 / 1030	1128 / 1437
600		536 / 677	681 / 862	818 / 1036	974 / 1236	1353 / 1724
700		625 / 790	795 / 1005	954 / 1209	1136 / 1442	1579 / 2012
800		714 / 902	908 / 1149	1090 / 1382	1298 / 1648	1804 / 2292
900		804 / 1015	1022 / 1292	1227 / 1554	1461 / 1854	2030 / 2587
1000		893 / 1128	1135 / 1436	1363 / 1727	1623 / 2060	2255 / 2874
1100		982 / 1241	1249 / 1580	1499 / 1900	1785 / 2266	2481 / 3161
1200		1072 / 1354	1362 / 1723	1636 / 2072	1948 / 2472	2706 / 3449
1300		1161 / 1466	1476 / 1867	1772 / 2245	2110 / 2678	2932 / 3736
1400		1250 / 1579	1589 / 2010	1908 / 2418	2272 / 2884	3157 / 4024
1500		1340 / 1692	1703 / 2154	2045 / 2591	2435 / 3090	3383 / 4311
1600		1429 / 1805	1816 / 2298	2181 / 2736	2597 / 3296	3608 / 4598
1700		1518 / 1918	1930 / 2441	2317 / 2936	2759 / 3502	3834 / 4886
1800		1607 / 2030	2043 / 2585	2453 / 3109	2921 / 3708	4059 / 5173
1900		1697 / 2143	2157 / 2728	2590 / 3281	3084 / 3914	4285 / 5461
2000		1786 / 2256	2270 / 2872	2726 / 3454	3246 / 4120	4510 / 5748
2100		1875 / 2369	2384 / 3016	2862 / 3627	3408 / 4326	4736 / 6035
2200		1965 / 2482	2497 / 3159	2999 / 3799	3571 / 4532	4961 / 6323
2300		2054 / 2594	2611 / 3303	3135 / 3972	3733 / 4738	5187 / 6610
2400		2143 / 2707	2724 / 3446	3271 / 4145	3895 / 4944	5412 / 6898
2500		2233 / 2820	2838 / 3590	3408 / 4318	4058 / 5050	5638 / 7185
2600		2322 / 2933	2951 / 3734	3544 / 4490	4220 / 5356	5863 / 7472
2700		2411 / 3046	3065 / 3877	3680 / 4663	4382 / 5562	6089 / 7760
2800		2500 / 3158	3178 / 4021	3816 / 4836	4544 / 5768	6314 / 8047
2900		2590 / 3271	3292 / 4164	3953 / 5008	4707 / 5974	6540 / 8335
3000		2679 / 3384	3405 / 4308	4089 / 5181	4869 / 6180	6765 / 8622

* Težine za proizvod date su od strane proizvođača. Stvarne težine mogu odstupati od ovih vrednosti u zavisnosti od tolerancije samog proizvođača.





ISO 9001 sertifikat

Max pritisak 8 bara (ispitni pritisak 10.5 bar)

Max radna temperatura 110° C

Izrađen od hladno valjanog čelika.

Izuzetna otpornost na koroziju.

Odlično pakovanje smanjuje mogućnost oštećenja pri transportu ili montiranju na minimum.

Sa već ugrađenim priborom odmah spreman za montiranje.

Priključak 4 x 1/2"

Teoretske težine*:

Tip 22	300	400	500	600	900
	kg	kg	kg	kg	kg
400	8.01	10.25	12.22	14.54	21.77
500	9.57	12.32	14.73	17.57	26.34
600	11.12	14.40	17.24	20.61	30.90
700	12.67	16.48	19.75	23.64	35.47
800	14.22	18.56	22.27	26.67	40.03
900	15.77	20.64	24.78	29.71	44.60
1000	17.32	22.72	27.29	32.74	48.94
1100	18.87	24.79	29.80	35.77	53.73
1200	20.43	26.87	32.32	38.81	58.29
1300	21.98	28.95	34.83	41.84	62.85
1400	23.53	31.03	37.34	44.87	67.42
1500	25.11	33.11	39.85	47.90	71.99
1600	26.66	35.19	42.36	50.93	76.56
1700	28.21	37.27	44.88	53.96	81.13
1800	29.76	39.35	47.39	56.99	85.70
1900	31.31	41.43	49.90	60.02	90.27
2000	32.86	43.51	52.41	63.05	94.84
2100	34.41	45.59	54.92	66.08	99.41
2200	35.96	47.67	57.43	69.11	103.98
2300	37.51	49.75	59.94	72.14	108.55
2400	39.06	51.83	62.45	75.17	113.12
2500	40.61	53.91	64.96	78.20	117.69
2600	42.16	55.99	67.47	81.23	122.26
2700	43.71	58.07	69.98	84.26	126.83
2800	45.26	60.15	72.49	87.29	131.40
2900	46.81	62.23	75.00	90.32	135.97
3000	48.36	64.31	77.51	93.35	140.54

Ventilski radijator sa integrisanim "Oventrop" ventilom

Površine konveks radijatora se čiste sa hemijskim sredstvima i vrši se fosforizacija prskanjem. Nakon nanošenja prve boje i sušenja u pećima, radijatori se presvlače sa RAL 9010 belom bojom (epoksi-poliester elektrostatičkim prahom) i peku na 200°C. Na ovaj način, specifikacija standarda DIN 55900 je ispunjena.

Konveks radijatori se pakuju u najlon sa vazдушnim jastučićima. Uglovi su zaštićeni sa kartonima protiv udara, a nosači su zaštićeni sa jakim plastičnim poklopcima. Da bi se radijator zaštitio od prašine i vlage, oblaže se tankim najlonom.

Tip 22 Konveks ventilski - toplotne moći (Watt)

L \ H	300	400	500	600	900
	75/65°C / 90/70°C	75/65°C / 90/70°C	75/65°C / 90/70°C	75/65°C / 90/70°C	75/65°C / 90/70°C
400	401 / 508	510 / 645	610 / 772	702 / 888	937 / 1186
500	502 / 635	637 / 807	762 / 965	877 / 1110	1172 / 1483
600	602 / 762	764 / 968	914 / 1157	1052 / 1332	1406 / 1780
700	702 / 889	892 / 1129	1067 / 1350	1228 / 1554	1640 / 2076
800	802 / 1016	1019 / 1290	1219 / 1543	1403 / 1776	1874 / 2373
900	903 / 1143	1147 / 1452	1372 / 1736	1579 / 1998	2109 / 2669
1000	1003 / 1270	1274 / 1613	1524 / 1929	1754 / 2220	2343 / 2966
1100	1103 / 1397	1401 / 1774	1676 / 2122	1929 / 2442	2577 / 3263
1200	1204 / 1524	1529 / 1936	1829 / 2315	2105 / 2664	2812 / 3559
1300	1304 / 1651	1656 / 2097	1981 / 2508	2280 / 2886	3046 / 3856
1400	1404 / 1778	1784 / 2258	2134 / 2701	2456 / 3108	3280 / 4152
1500	1505 / 1905	1911 / 2420	2286 / 2894	2631 / 3330	3515 / 4449
1600	1605 / 2032	2038 / 2581	2438 / 3086	2806 / 3552	3749 / 4746
1700	1705 / 2159	2166 / 2742	2591 / 3279	2982 / 3774	3983 / 5042
1800	1805 / 2286	2293 / 2903	2743 / 3472	3157 / 3996	4217 / 5339
1900	1906 / 2413	2421 / 3065	2896 / 3665	3333 / 4218	4452 / 5635
2000	2006 / 2540	2548 / 3226	3048 / 3858	3508 / 4440	4686 / 5932
2100	2106 / 2667	2675 / 3387	3200 / 4051	3683 / 4662	4920 / 6229
2200	2207 / 2794	2803 / 3549	3353 / 4244	3859 / 4884	5155 / 6525
2300	2307 / 2921	3930 / 3710	3505 / 4437	4034 / 5106	5389 / 6822
2400	2407 / 3048	3058 / 3871	3658 / 4630	4210 / 5328	5623 / 7118
2500	2508 / 3175	3185 / 4033	3810 / 4823	4385 / 5550	5858 / 7415
2600	2608 / 3302	3312 / 4194	3962 / 5015	4560 / 5772	6092 / 7712
2700	2708 / 3429	3440 / 4355	4115 / 5208	4736 / 5994	6326 / 8008
2800	2808 / 3556	3567 / 4516	4267 / 5401	4911 / 6216	6560 / 8305
2900	2909 / 3683	3695 / 4678	4420 / 5594	5087 / 6438	6795 / 8601
3000	3009 / 3810	3822 / 4839	4572 / 5787	5262 / 6660	7029 / 8898

* Težine za proizvod date su od strane proizvođača. Stvarne težine mogu odstupati od ovih vrednosti u zavisnosti od tolerancije samog proizvođača.

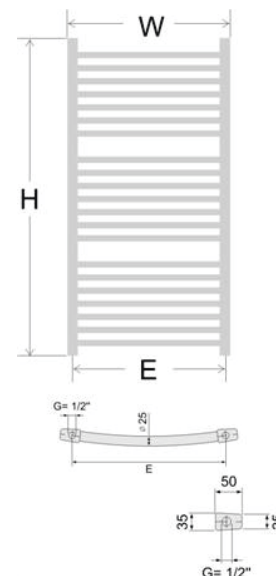


NK LUX

"NK LUX" je cevast radijator koji svojim oblikom i dizajnom zauzima vrlo malo prostora u kupatilima, radnim, dnevnim i dečijim sobama, kuhinjama i poslovnim prostorijama. Izrađen je od čeličnih šavnih cevi C.0146 trapezastog profila dimenzije 50x35x20 mm i okruglih cevi Ø25 mm. Radijator poseduje 4 priključka dimenzije 1/2", a kao glavni fluid koristi se topla voda od 3,5 do 13 litara zavisno od dimenzije radijatora. Maksimalni pritisak pri ispitivanju je 12 bara, a radni pritisak je 8 bara. Radi boljeg kvaliteta pre plastifikacije radijatora vrši se sačmarenje (peskarenje). Radijator se isporučuje u kartonskoj ambalaži sa zaštitnom plastičnom kapom i kompletom za montažu koga čine: 3 nosača radijatora sa pripadajućim vijcima i tiplovima, ozračna slavina 1/2", niklovan čep 1/2".

Grejanje

H	W	E	Težina* kg	Zapremina H2O l	Toplotni učinak 90/70/20 watt	G
mm	mm	mm				
750	400	330	5,2	3,5	491	1/2
1120	400	330	8	5,3	744	1/2
1490	400	330	10,8	7	993	1/2
1860	400	330	13,2	8,6	1234	1/2
750	500	430	6,2	4	588	1/2
1120	500	430	9,2	6	883	1/2
1490	500	430	12,2	8	1184	1/2
1860	500	430	15,6	10	1454	1/2
750	600	530	7	4,6	676	1/2
1120	600	530	10,4	6	1009	1/2
1490	600	530	13,8	9,6	1352	1/2
1860	600	530	17,2	11,5	1679	1/2
750	700	630	9,1	5	777	1/2
1120	700	630	13,4	7,6	1158	1/2
1490	700	630	15,6	10,6	1515	1/2
1860	700	630	19,2	13	1929	1/2



* Težine za proizvod date su od strane proizvođača. Stvarne težine mogu odstupati od ovih vrednosti u zavisnosti od tolerancije samog proizvođača.

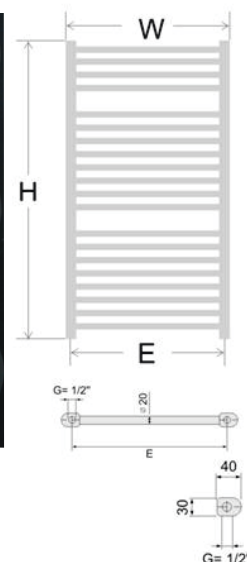
NK STANDARD

"NK STANDARD" je cevast radijator koji svojim oblikom i dizajnom zauzima vrlo malo prostora u kupatilima, radnim, dnevnim i dečijim sobama, kuhinjama i poslovnim prostorijama. Izrađen je od čeličnih šavnih cevi C.0146"D" profila dimenzije 30x40 mm i okruglih cevi Ø20 mm. Radijator poseduje 4 priključka dimenzije 1/2", a kao glavni fluid koristi se topla voda od 3,3 do 8,4 litara zavisno od dimenzije radijatora. Maksimalni pritisak pri ispitivanju je 12 bara, a radni pritisak je 8 bara. Radi boljeg kvaliteta pre plastifikacije radijatora vrši se sačmarenje (peskarenje). Radijator se isporučuje u kartonskoj ambalaži sa zaštitnom plastičnom kapom i kompletom za montažu koga čine: 3 nosača radijatora sa pripadajućim vijcima i tiplovima, ozračna slavina 1/2", niklovan čep 1/2".



Držać peškira

H	W	E	Težina* kg	Zapremina H2O l	Toplotni učinak 90/70/20 watt	G
mm	mm	mm				
950	400	350	5,5	3,3	593	1/2
1315	400	350	7,6	4,4	833	1/2
1680	400	350	9,7	5,7	1067	1/2
950	500	450	6,3	3,7	708	1/2
1315	500	450	8,6	5,2	993	1/2
1680	500	450	11,6	6,7	1273	1/2
950	600	550	7,2	4,2	829	1/2
1315	600	550	9,9	5,8	1150	1/2
1680	600	550	13,2	7,4	1483	1/2
950	700	650	8,3	4,6	960	1/2
1315	700	650	11,0	6,3	1335	1/2
1680	700	650	14,2	8,4	1716	1/2



* Težine za proizvod date su od strane proizvođača. Stvarne težine mogu odstupati od ovih vrednosti u zavisnosti od tolerancije samog proizvođača.

gorenje

Gorenje OptiHeat grejni paneli, koji rade na principu norveških radijatora, omogućavaju brzo grejanje gde god da je potrebno. Vazduh iz prostorije ulazi u panel preko otvora na dnu. Električni grejač zagreva vazduh pomoću aluminijumskog izmenjivača. Zagrejani vazduh polako se uzdiže i cirkuliše u prostoriji i tako brzo i efikasno zagreva prostoriju. Topao vazduh koji izlazi iz panela usmeren je prema prostoriji, a ne prema zidu, čime se sprečava da zid pocrni.



Grejanje

Tehničke karakteristike :

- ✓ mogućnost odloženog starta do 24h
- ✓ paneli poseduju dva grejača (2 x 1000W)
- ✓ termo staklo je kaljeno (za modele OptiHeat 2000 GTPT i OptiHeat 2000 GTWPT)
- ✓ samostojeća upotreba, ali se takođe mogu montirati i na zid
- ✓ zaštita od pregrevavanja
- ✓ nečujan rad uređaja
- ✓ 2 režima za izbor napajanja, kontrola na dodir, dečija zaštita, prilagođeno podešavanje temperature

OptiHeat 2000 MP

OptiHeat 2000 GTPT

OptiHeat 2000 GTWPT

OptiHeat 2000 EWP



Model	Dimenzije mm	Težina kg	Temperaturni rang	Snaga grejača
OptiHeat 2000 MP	920x240x430	5.5	16 - 40 C	2000 W
OptiHeat 2000 GTP	920x240x430	7.4	16 - 40 C	2000 W
OptiHeat 2000 GTWPT	920x240x430	7.4	16 - 40 C	2000 W
OptiHeat 2000 EWP	920x240x430	5.6	15 - 35 C	2000 W

* Težine za proizvod date su od strane proizvođača. Stvarne težine mogu odstupati od ovih vrednosti u zavisnosti od tolerancije samog proizvođača.



Galletti kaloriferi odlikuju pouzdanost i energetska efikasnost na vrhu kategorije od konkurencije sa primenom za srednje, velike industrijske i komercijalne zgrade koje je moguće kombinovati sa režimom grejanja i hlađenja tokom cele godine.

Nova AREOi serija proizvedena sa optimalnim odnosom pouzdanosti i snage ON/OFF verzije sa inovativnom GreenTech tehnologijom. Svi modeli kalorifera posuduju integrisani bezkontaktni inverter elektro motor, koji garantuje precizno regulaciju protoka vazduha kroz broj obrtaja elektro motora koji funkcioniše momentalno na temperaturnom opterećenju.

Inovativna GreenTech tehnologija omogućava postizanje izuzetne efikasnosti, koji za posledicu ima smanjenu potrošnju energije čak do 50% u odnosu na AC elektro motore.

Zaobljen oblik je estetski i jedinstven dizajn koji izdvaja modele AREO.

Serija AREO obuhvata 18 modela, sa inovativnim sistemom za prikupljanja kondenzata i dodatnom izolacijom, koji su namenjeni za zidnu (vertikalnu) montažu model AREOi koji su predviđeni za hlađenje i grejanje, dok kod ostalih modela AREO P,H i S moguća je plafonska (horizontalna) montaža.

Serija AREO uključuje opseg od 6 različitih modela sa 4 izmenjivača toplote koji obezbeđuje efikasni sistem sa toplom vodom u izvedbi toplotne pumpe.



Elektromotor bez četkica



Grejanje



Hlađenje



2-cevni sistem



4-cevni sistem

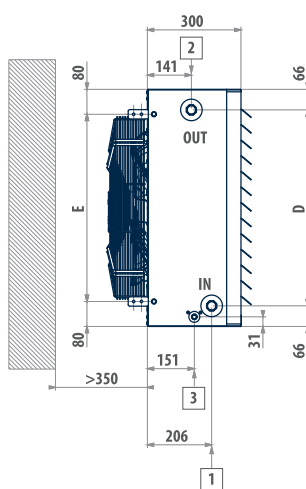
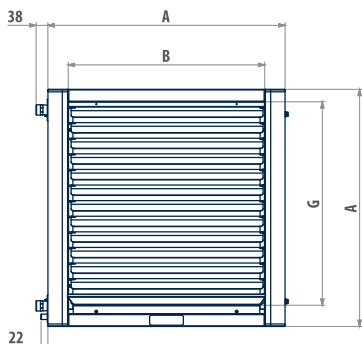


Vertikalna montaža



Horizontalna instalacija

AREO i	A	B	D	E	G	1	2
12 - 13 - 14	460	330	300	380	380	3/4"	3/4"
22 - 23 - 24	560	430	400	480	480	3/4"	3/4"
32 - 33 - 34	660	530	500	580	580	1"	1"
42 - 43 - 44	760	630	600	680	680	1"	1"
52 - 53 - 54	860	730	700	780	780	1" 1/4	1" 1/4
62 - 63 - 64	960	830	800	880	880	1" 1/4	1" 1/4



Legenda

- 1. Priključak za dovod
- 2. Priključak za odvod
- 3. Priključak za odvod kondenzata

Konstruktivne osobine:

- ✓ Integrisani bezkontaktni elektro motor koji je optimizovan za maksimalnu efikasnost sistema u izvedbi povezivanja sa monofaznim napajanjem. Sbi motori su predviđeni za teške uslove rada, opremljenom internom termičkom zaštitom (klixon), namotajima klase F, sa stepenom zaštite Ip54, gde se ne zahteva održavanje kugličnih ležaja.
- ✓ Aksijalni ventilator sa statičkim izbalansiranim areo dinamičkim profilima smeštenim u posebno dizajniranom odeljku koji obezbeđuju efikasniju ventilaciju i smanjenje buke.
- ✓ Prethodno obojeno kućište izrađenog od čeličnog lima, u kompletu sa ABS ugaonim lajsnama, u kompletu sa podesivim aluminijumskim lamelama za regulaciju/usmeravanje vazduha na vazdušnom izlazu koji omogućuje optimalnu distribuciju unutar klimatizovane prostorije.
- ✓ Izmenjivač toplote je postavljen unazad u odnosu na vazdušni izlaz sa posudom za odvod konenzata postavljena na prednji deo da bi garantovala potpuno skupljanje kondenzata.

Model	Brzina ventilatora %	Protok vazduha m ³ /h	Kapacitet grejanja pri temp. 85/75°C za temp. vazduha 15°C	Ukupni kapacitet hlađenja pri temp. 7/12°C za temp. vazduha 19°C	Kapacitet hlađenja pri temp. 7/12°C za temp. vazduha 19°C	Pad pritiska pri grejanju kPa	Pad pritiska pri hlađenju kPa	Max visina m Grejanje/Hlađenje	Nivo buke dB(A) Grejanje/Hlađenje	Težina* kg	Kapacitet izmenjivača dm ³
AREO 12	100	1280	9,77	2,3	1,81	18	9	3/3,5	64/56	19	0,88
	45	779	7,3	2,1	1,7	9			44		
AREO 13	100	1140	12,4	2,82	2,23	13	6	3/3	64/56	19	1,18
	45	723	9,3	2,7	2,1	6			45		
AREO 14	100	1040	14,2	3,15	2,45	10	5	3/3	65/57	20	1,47
	45	705	10,9	3,1	2,4	5			45		
AREO 22	100	3020	19,9	3,61	3,08	9	4	3,5/3,5	76/62	25	1,33
	45	1221	11,8	3	2,5	4			53		
AREO 23	100	2360	25,6	5	3,91	15	7	3,5/3,5	76/63	26	1,81
	45	1398	17,3	5	3,9	7			56		
AREO 24	100	2600	28,9	5,25	4,2	5	2	3,5/3,5	77/63	27	2,29
	45	844	13,6	3,4	2,9	2			51		
AREO 32	100	4500	35,6	5,72	5,23	5	1	4,5/4	76/63	33	2,15
	45	1307	16,8	3,3	3,3	1			46		
AREO 33	100	4150	39,5	7,22	6,12	5	1	4,5/4	76/63	34	2,86
	45	1284	18,7	4	3,7	1			46		
AREO 34	100	4050	45,1	9,65	7,5	8	4	4/4,5	76/64	36	3,58
	45	1318	21,3	6,2	4,7	4			46		
AREO 42	100	6900	53,4	9,72	7,85	7	2	4/4,5	75/62	39	2,84
	45	1429	20,2	4,9	4,2	2			53		
AREO 43	100	6400	59,6	12,37	8,69	7	3	4,5/4,5	74/61	41	3,83
	45	1542	23,8	6,6	5,2	3			55		
AREO 44	100	6200	66,8	13,4	10,29	3	1	4/4,5	75/62	42	4,82
	45	1208	21,8	5,6	4,6	1			55		
AREO 52	100	6400	48,6	8,92	7,65	10	4	5/4	69/53	50	4,16
	45	3884	36,5	9,3	7,9	4			61		
AREO 53	100	6200	60,8	10,49	8,49	11	5	5/4	69/53	53	5,48
	45	3708	44,3	12,5	9,9	5			62		
AREO 54	100	5900	66,3	14,81	11,42	11	6	4,5/3,5	71/55	54	6,8
	45	3444	46,9	14,1	10,7	6			62		
AREO 62	100	8600	85,7	14,51	12,42	8	2	5,5/4	70/57	58	5,09
	45	3606	49,4	10,6	9,9	2			50		
AREO 63	100	8100	79,3	18,86	14,28	8	4	5,5/4	70/56	61	6,79
	45	2812	48,1	13,3	10,5	4			49		
AREO 64	100	7500	99,6	22,45	16,79	8	4	5/4	71/58	63	8,48
	45	248	49	14,7	11,1	4			49		

* Težine za proizvod date su od strane proizvođača. Stvarne težine mogu odstupati od ovih vrednosti u zavisnosti od tolerancije samog proizvođača.

Kontroleri, regulatori, nosači i mešne komore su dostupne kao dodatak.



CD



TD4T



MYCOMFORT
LARGE



DO



PAE MM



DFP



PAE



Reventon kaloriferi imaju primenu u srednjim, velikim industrijskim halama i komercijalnim zgradama. Njihov specifičan dizajn se elegantno uklapa u svim enterijerima. Primenom novih tehnologija izrade i montaže Reventon kalorifere odlikuje visoka efikasnost i pouzdanost.



Konstruktivne osobine:

- ✓ Kućište kalorifera je izrađeno od ekspaniranog polipropilena (EPP) kojeg karakteriše otpornost na habanje, mala težina i nizak zahtev za održavanje.
- ✓ Reventon kalorifer, zbog kućišta od EPP, ima odličnu zvučnu izolaciju koja umanjuje buku koja nastaje strujanjem vazduha kroz izmenjivač.
- ✓ Izmenjivač je napravljen od bakarnih cevi i aluminijumskih lamela, kojeg odlikuje visoka konvekcija prednje toplotne energije za radni fluid do 120°C.
- ✓ Visok raspon snage od 8 do 70kW ima široku primenu za male i velike objekte.
- ✓ Reventon kaloriferi koriste elektromotore sa stepenom zaštite IP 54 za monofazne i IP 65 za trofazne.
- ✓ Čelični nosač za montažu ima namenu montaže na zid ili plafon sa mogućnošću paralelnog postavljanja pod uglom od 60°C i rotacije po horizontalnom pravcu.

TEHNIČKI PODACI	Jedinica mere	HC20-3S WHHC20-3S	HC30-3S WHHC30-3S	HC35-3S WHHC35-3S	HC45-3S WHHC45-3S	HC50-3S WHHC50-3S	HC70-3S WHHC70-3S
Nominalni kapacitet pri temp. vode 90/70°C i ulaznoj temp. vazduha 15°C	kW	17,4	26,4	33,9	43,3	46,7	68,5
Opseg kapaciteta grejanja	kW	8,41-22,4	9,98-26,4	13,1-33,9	20,9-43,3	20,6-46,7	31,7-68,5
Maksimalni protok vazduha	m ³ brzina 3	3600	3300	3400	3100	4600	4500
	/h brzina 2	3100	2800	2900	2600	3800	3700
	brzina 1	2400	2100	2200	1900	2900	2800
Maksimalni domet vazduha	m	23	21	22	20	26	25
Broj redova u grejaču	kom.	1	1	2	2	2	3
Zapremina vode	dm ³	0,65	0,8	1,35	1,7	1,95	2,85
Povećanje temp. vazduha	°C	29,2	23	28,2	43,2	29	46,5
Maks. temp. grejnog fluida	°C	120	120	120	120	120	120
Maksimalni radni pritisak	Mpa	1,6	1,6	1,6	1,6	1,6	1,6
Nominalna struja	A brzina 3	0,84	0,84	0,84	0,84	1,08	1,08
	brzina 2	0,65	0,65	0,65	0,65	0,86	0,86
	brzina 1	0,54	0,54	0,54	0,54	0,70	0,70
Napajanje	V~Hz	230/50	230/50	230/50	230/50	230/50	230/50
Brzina motora	rev brzina 3	1400	1400	1400	1400	1360	1360
	/min brzina 2	1050	1050	1050	1050	1050	1050
	brzina 1	750	750	750	750	750	750
Snaga motora	W brzina 3	190	190	190	190	240	240
	brzina 2	150	150	150	150	190	190
	brzina 1	120	120	120	120	160	160
Zaštita motora	IP	54	54	54	54	54	54
Priključci	col	3/4	3/4	3/4	3/4	3/4	3/4
Težina*	kg	11,5	12	12,5	14	17,5	19,5
Buka	dB brzina 3	54	54	54	54	57	57
	brzina 2	48	48	48	48	52	52
	brzina 1	42	42	42	42	44	44
Dimenzije (VxŠxD)	mm	(598x636x320)	(598x636x320)	(598x636x320)	(598x636x320)	(698x739x340)	(698x739x340)

* Težine za proizvod date su od strane proizvođača. Stvarne težine mogu odstupati od ovih vrednosti u zavisnosti od tolerancije samog proizvođača.

** Porast temperature prema parametrima: voda 90/70°C, ulazna temperatura vazduha 15°C.

*** Merenja su obavljena na udaljenosti od 5m od uređaja.

Tehnički podaci:

Parametri	HC20-3S 3600 m ³ /h 3. brzina	Parametri	HC20-3S 3600 m ³ /h 3. brzina	Parametri	HC20-3S 3600 m ³ /h 3. brzina	Parametri	HC20-3S 3600 m ³ /h 3. brzina
Ulazna i izlazna temp. vode (°C)	90/70	Ulazna i izlazna temp. vode (°C)	80/60	Ulazna i izlazna temp. vode (°C)	70/50	Ulazna i izlazna temp. vode (°C)	50/30
Ulazna temp. vazduha (°C)	0 5 10 15 20	Ulazna temp. vazduha (°C)	0 5 10 15 20	Ulazna temp. vazduha (°C)	0 5 10 15 20	Ulazna temp. vazduha (°C)	0 5 10 15 20
Grejni kapacitet (kW)	22,420,919,117,415,6	Grejni kapacitet (kW)	19,117,415,613,912,2	Grejni kapacitet (kW)	15,613,812,110,58,85	Grejni kapacitet (kW)	8,416,795,2417,115,4
Izlazna temp. vazduha(°C)	17,621,525,329,2 33	Izlazna temp. vazduha(°C)	14,818,722,526,330,1	Izlazna temp. vazduha(°C)	12 15,919,723,527,3	Izlazna temp. vazduha(°C)	6,5 10,314,2 18 21,9
Protok vode (m ³ /h)	1 0,920,840,770,69	Protok vode (m ³ /h)	0,840,760,690,610,54	Protok vode (m ³ /h)	0,680,610,530,460,39	Protok vode (m ³ /h)	0,370,290,230,16 0,1
Pad pritiska u izmenjivaču (kPa)	6 5 5 4 3	Pad pritiska u izmenjivaču (kPa)	5 4 3 3 2	Pad pritiska u izmenjivaču (kPa)	3 3 2 2 1	Pad pritiska u izmenjivaču (kPa)	1 1 0 0 0
Parametri	HC30-3S 3300 m ³ /h 3. brzina	Parametri	HC30-3S 3300 m ³ /h 3. brzina	Parametri	HC30-3S 3300 m ³ /h 3. brzina	Parametri	HC30-3S 3300 m ³ /h 3. brzina
Ulazna i izlazna temp. vode (°C)	90/70	Ulazna i izlazna temp. vode (°C)	80/60	Ulazna i izlazna temp. vode (°C)	70/50	Ulazna i izlazna temp. vode (°C)	50/30
Ulazna temp. vazduha (°C)	0 5 10 15 20	Ulazna temp. vazduha (°C)	0 5 10 15 20	Ulazna temp. vazduha (°C)	0 5 10 15 20	Ulazna temp. vazduha (°C)	0 5 10 15 20
Grejni kapacitet (kW)	26,4 25 22,920,818,7	Grejni kapacitet (kW)	22,920,818,716,614,6	Grejni kapacitet (kW)	18,616,514,512,510,5	Grejni kapacitet (kW)	9,988,056,174,362,65
Izlazna temp. vazduha(°C)	23 26,5 30 33,536,9	Izlazna temp. vazduha(°C)	19,322,826,329,833,2	Izlazna temp. vazduha(°C)	15,719,222,726,129,5	Izlazna temp. vazduha(°C)	8,4 11,915,418,922,4
Protok vode (m ³ /h)	1,2 1,1 1,010,920,82	Protok vode (m ³ /h)	1,010,910,820,730,64	Protok vode (m ³ /h)	0,810,720,630,550,46	Protok vode (m ³ /h)	0,430,350,270,190,11
Pad pritiska u izmenjivaču (kPa)	7 8 6 5 4	Pad pritiska u izmenjivaču (kPa)	6 5 4 5 4	Pad pritiska u izmenjivaču (kPa)	5 5 4 3 5	Pad pritiska u izmenjivaču (kPa)	4 3 2 5 2
Parametri	HC35-3S 3400 m ³ /h 3. brzina	Parametri	HC35-3S 3400 m ³ /h 3. brzina	Parametri	HC35-3S 3400 m ³ /h 3. brzina	Parametri	HC35-3S 3400 m ³ /h 3. brzina
Ulazna i izlazna temp. vode (°C)	90/70	Ulazna i izlazna temp. vode (°C)	80/60	Ulazna i izlazna temp. vode (°C)	70/50	Ulazna i izlazna temp. vode (°C)	50/30
Ulazna temp. vazduha (°C)	0 5 10 15 20	Ulazna temp. vazduha (°C)	0 5 10 15 20	Ulazna temp. vazduha (°C)	0 5 10 15 20	Ulazna temp. vazduha (°C)	0 5 10 15 20
Grejni kapacitet (kW)	33,931,7 29 26,423,8	Grejni kapacitet (kW)	29,126,523,821,218,7	Grejni kapacitet (kW)	23,821,218,616,113,7	Grejni kapacitet (kW)	13,110,68,285,973,73
Izlazna temp. vazduha(°C)	28,231,434,637,840,9	Izlazna temp. vazduha(°C)	23,8 27 30,233,336,4	Izlazna temp. vazduha(°C)	19,522,625,828,9 32	Izlazna temp. vazduha(°C)	10,713,917,020,223,3
Protok vode (m ³ /h)	1,52 1,4 1,281,161,05	Protok vode (m ³ /h)	1,281,161,050,930,82	Protok vode (m ³ /h)	1,040,930,820,71 0,6	Protok vode (m ³ /h)	0,570,460,360,260,16
Pad pritiska u izmenjivaču (kPa)	5 4 4 3 4	Pad pritiska u izmenjivaču (kPa)	4 3 4 3 2	Pad pritiska u izmenjivaču (kPa)	4 3 2 3 2	Pad pritiska u izmenjivaču (kPa)	2 4 2 1 4
Parametri	HC45-3S 3100 m ³ /h 3. brzina	Parametri	HC45-3S 3100 m ³ /h 3. brzina	Parametri	HC45-3S 3100 m ³ /h 3. brzina	Parametri	HC45-3S 3100 m ³ /h 3. brzina
Ulazna i izlazna temp. vode (°C)	90/70	Ulazna i izlazna temp. vode (°C)	80/60	Ulazna i izlazna temp. vode (°C)	70/50	Ulazna i izlazna temp. vode (°C)	50/30
Ulazna temp. vazduha (°C)	0 5 10 15 20	Ulazna temp. vazduha (°C)	0 5 10 15 20	Ulazna temp. vazduha (°C)	0 5 10 15 20	Ulazna temp. vazduha (°C)	0 5 10 15 20
Grejni kapacitet (kW)	43,345,540,937,333,9	Grejni kapacitet (kW)	41,437,834,330,827,4	Grejni kapacitet (kW)	34,731,127,624,320,9	Grejni kapacitet (kW)	20,917,514,210,97,61
Izlazna temp. vazduha(°C)	43,245,6 48 50,352,6	Izlazna temp. vazduha(°C)	37,239,541,944,246,4	Izlazna temp. vazduha(°C)	31,133,435,738,040,2	Izlazna temp. vazduha(°C)	18,821,023,225,327,3
Protok vode (m ³ /h)	2,121,96 1,8 1,641,49	Protok vode (m ³ /h)	1,821,661,511,35 1,2	Protok vode (m ³ /h)	1,521,361,211,060,92	Protok vode (m ³ /h)	0,910,760,620,470,33
Pad pritiska u izmenjivaču (kPa)	27 24 20 17 16	Pad pritiska u izmenjivaču (kPa)	21 18 17 14 11	Pad pritiska u izmenjivaču (kPa)	17 14 12 10 8	Pad pritiska u izmenjivaču (kPa)	8 8 5 3 3
Parametri	HC50-3S 4600 m ³ /h 3. brzina	Parametri	HC50-3S 4600 m ³ /h 3. brzina	Parametri	HC50-3S 4600 m ³ /h 3. brzina	Parametri	HC50-3S 4600 m ³ /h 3. brzina
Ulazna i izlazna temp. vode (°C)	90/70	Ulazna i izlazna temp. vode (°C)	80/60	Ulazna i izlazna temp. vode (°C)	70/50	Ulazna i izlazna temp. vode (°C)	50/30
Ulazna temp. vazduha (°C)	0 5 10 15 20	Ulazna temp. vazduha (°C)	0 5 10 15 20	Ulazna temp. vazduha (°C)	0 5 10 15 20	Ulazna temp. vazduha (°C)	0 5 10 15 20
Grejni kapacitet (kW)	46,744,3 4,7 37,137,7	Grejni kapacitet (kW)	41,137,534,030,627,2	Grejni kapacitet (kW)	34,330,827,424,020,7	Grejni kapacitet (kW)	20,617,213,910,77,41
Izlazna temp. vazduha(°C)	29 32,335,538,741,9	Izlazna temp. vazduha(°C)	24,928,131,334,537,7	Izlazna temp. vazduha(°C)	20,824,027,230,333,4	Izlazna temp. vazduha(°C)	12,515,618,721,824,8
Protok vode (m ³ /h)	2,11 1,951,791,641,49	Protok vode (m ³ /h)	1,81 1,65 1,5 1,34 1,2	Protok vode (m ³ /h)	1,5 1,35 1,2 1,05 0,9	Protok vode (m ³ /h)	0,890,75 0,6 0,460,32
Pad pritiska u izmenjivaču (kPa)	11 10 8 7 8	Pad pritiska u izmenjivaču (kPa)	9 7 8 6 5	Pad pritiska u izmenjivaču (kPa)	8 7 5 6 4	Pad pritiska u izmenjivaču (kPa)	4 5 3 5 2
Parametri	HC70-3S 4500 m ³ /h 3. brzina	Parametri	HC70-3S 4500 m ³ /h 3. brzina	Parametri	HC70-3S 4500 m ³ /h 3. brzina	Parametri	HC70-3S 4500 m ³ /h 3. brzina
Ulazna i izlazna temp. vode (°C)	90/70	Ulazna i izlazna temp. vode (°C)	80/60	Ulazna i izlazna temp. vode (°C)	70/50	Ulazna i izlazna temp. vode (°C)	50/30
Ulazna temp. vazduha (°C)	0 5 10 15 20	Ulazna temp. vazduha (°C)	0 5 10 15 20	Ulazna temp. vazduha (°C)	0 5 10 15 20	Ulazna temp. vazduha (°C)	0 5 10 15 20
Grejni kapacitet (kW)	68,567,261,756,351,1	Grejni kapacitet (kW)	62,657,151,846,641,4	Grejni kapacitet (kW)	52,447,041,836,731,7	Grejni kapacitet (kW)	31,726,621,516,611,6
Izlazna temp. vazduha(°C)	46,547,349,551,753,9	Izlazna temp. vazduha(°C)	38,7 41 43,245,447,5	Izlazna temp. vazduha(°C)	32,434,636,838,941,0	Izlazna temp. vazduha(°C)	19,621,723,825,827,7
Protok vode (m ³ /h)	3,2 2,962,722,482,25	Protok vode (m ³ /h)	2,752,512,272,051,82	Protok vode (m ³ /h)	2,292,061,83 1,6 1,39	Protok vode (m ³ /h)	1,381,150,940,72 0,5
Pad pritiska u izmenjivaču (kPa)	11 10 8 8 7	Pad pritiska u izmenjivaču (kPa)	9 9 7 6 5	Pad pritiska u izmenjivaču (kPa)	8 6 5 4 5	Pad pritiska u izmenjivaču (kPa)	5 3 3 4 2

**Dodaci (opciono):****Konfuzor**

Usmerivač protoka vazduha koji fokusira vazduh u jednoj tački. Pogodan za montažu na plafon.

**Posuda za skupljanje kondenzata****Rotacioni nosač HC**

napravljen od čelika, koristi se za montažu uređaja na zid ili plafon, sa mogućnošću horizontalne rotacije.

**Trostepeni kontroler sa termostatom**

Nezavisni sistem upravljanja prekidačem
3-brzinsko podešavanje ventilatora
Prekidači: grejanje/hlađenje, ON/OFF
Temperaturni opseg: 10°C~30°C
Preciznost < 1°C
Dimenzije: 12x8,5x4cm
Napon: 230V/50~60Hz
Nazivna struja: 3 A

**Kontroler brzine ventilatora HC 1,2 A**

5 nivoa kontrole: 0-70-85-105-15-230V
Napajanje: 230V AC/50~60Hz
Trenutni izlaz: 1,2 A
Zaštita: termalni prekidač
Dimenzije: 12,6x17,6x5,6cm
Stepen zaštite: IP 54
Težina: 1,3 kg

**Kontroler brzine ventilatora HC 14 A**

5 nivoa kontrole: 0-80-120-140-170-230V
Napajanje: 230V AC/50~60Hz; Trenutni izlaz: 14 A
Maks. ambijentalna temperatura 40°C
Maks. temperatura kontrolera 70°C, ograničena zaštita motora.
Zaštita: termalni prekidač
Dimenzije: 24x19x12,5 cm
Stepen zaštite: IP 54; Težina: 10,2 kg

**Relej RM - 16 A**

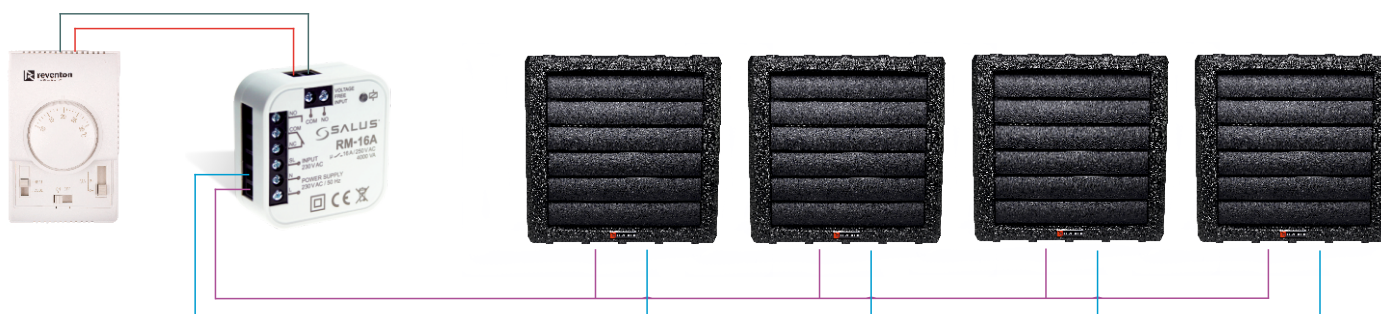
Napajanje: 230V AC
Maksimalna nazivna struja: 16A
Ulaz: NO/COM
Ulazni SL priključak regulatora sa naponom releja 230V
Dimenzije: 4,7x4,7x2 cm

**Programibilni sobni termostat HC**

Broj temperaturnih nivoa 1
Histerezis: 0,50/1°C
Napajanje: 2 baterije AA
Prekidač: 230V AC/50Hz 5(3)A
Opseg radne temperature: 0-40°C
Opseg kontrole temperature: 5-30°C
Preciznost: 0,2°C; Broj programa: 9

**Prolazni ventil sa aktuatorom HC 3/4"**

Radni napon: 230V 50/60 Hz
Ulaz: $0,015 (3,35 VA)$;
Pomoćni mikroprekidač: 5A
Maks. ambijentalna temperatura: 60°C
Klasa izolacije: dupla; Stepen zaštite: IP40
Vreme otvaranja: 5-6 min
Korak podešavanja: 3,6 mm

Mogućnost priključenja 16 kalorifera na isti termostat

Termofluid FPE - E

fluid za prenos energije
(osim za prehrambenu industriju)

PRIMENA

- a) ne mrznuća tečnost (antifriz) za centralno grejanje
- b) kod sistema za zagrevanje vode (osim u prehrambenoj industriji)
- c) kod kružnih sistema za rashlađivanje
- d) kod uređaja za korišćenje solarne energije
- e) za podno grejanje
- f) za klizalište
- g) za toplotne pumpe kod mašina za duvanje ambalaže

OSNOVNI RAZLOZI ZA UPOTREBU

- a) odlična razmena energije sa grejnim telom
- b) olakšava cirkulaciju fluida kroz sistem i obezbeđuje nesmetan rad pumpama za transport fluida
- c) čuva instalacije i radijatore od korozije
- d) ne sadrži amine, fosfate, nitrata i silikate
- e) ekonomična cena, produžen vek trajanja instalacije
- f) ne taloži kamenac u instalaciji
- g) dug vek eksploatacije
- h) mogućnost korišćenja na niskim (-35°C) i visokim temperaturama (do 150°C)

TEHNIČKE KARAKTERISTIKE

IZGLED: bistra tečnost svetlozute boje

TAČKA MRŽNJENJA: prikazano u tabeli

TAČKA KLJUČANJA: prikazano u tabeli

SASTAV: monoetilenglikol (etan 1,2 diol), inhibitori korozije, antipenušava, boja I dr.

pH - (Termofluid FPE-E/conc : d. voda= 1:2) - 7,5-8,5

REZERVNA ALKALNOST: min 15 ml 0,1 HCl

Termofluid FPE - P

fluid za prenos energije
(i u prehrambenoj industriju)

PRIMENA

- a) klima uređaji
- b) sistemi za duboko zamrzavanje (hladnjače, frižideri)
- c) sistema za rashlađivanje i zagrevanjeu prhrambenoj industriji (mlekare, pivare, proizvodnja sokova...)
- d) solarno grejanje
- e) podno grejanje (obdaništa i sl.)

OSNOVNI RAZLOZI ZA UPOTREBU

- a) ne škodljivost za ljudski organizam, dozvoljena upotreba u prehrambenoj industriji
- b) čuva instalacije od korozije
- c) ne taloži kamenac u instalaciji
- d) dobra razmena energije, ekonomična cena
- e) dug period eksploatacije
- f) mogućnost korišćenja na niskim (-25°C) i visokim (do 150°) temperaturama.

TEHNIČKE KARAKTERISTIKE

IZGLED: bistra tečnost zelene boje

TAČKA MRŽNJENJA: prikazano u tabeli

TAČKA KLJUČANJA: prikazano u tabeli

SASTAV: 1,2 propilenglikol, inhibitori korozije, antipenušavac, boja I dr.

pH - (Termofluid FPE-E/25 : d. voda= 1:2) - 7,5-8,5

REZERVNA ALKALNOST: min 7 ml 0,1 HCl

Opis
Termofluid FPE-E/ Koncentrat 10/1
Termofluid FPE-E/ - 25°C 10/1 i 20/1



Opis
Termofluid FPE-P/ Koncentrat 10/1
Termofluid FPE-P/ - 25°C 10/1 i 20/1



Koncentracija TERMOFLUIDA FPE-E (V/V) sa d.vodom	TAČKA MRŽNJENJA	TAČKA KLJUČANJA
20%	-10°C	103,5°C
30%	-15°C	105°C
35%	-20°C	106°C
40%	-25°C	107°C
45%	-31°C	108°C
50%	-40°C	110°C

Koncentracija TERMOFLUIDA FPE-E (V/V) sa d.vodom	TAČKA MRŽNJENJA	TAČKA KLJUČANJA
20%	-8°C	101°C
30%	-13°C	102,5°C
35%	-17°C	103°C
40%	-21°C	103,5°C
45%	-26°C	104°C
50%	-32°C	105°C